

- GH -

CRANES & COMPONENTS

SUWNICE W PRZEMYSŁE **MOTORYZACYJNYM**

■ GH ■

CRANES & COMPONENTS



001

Certyfikat nr E199326



ZAPROJEKTOWANE
I W 100%
WYPRODUKOWANE W EUROPIE

UDŹWIGNIEMY TWÓJ ŚWIAT

UDŹWIGNIEMY TWÓJ ŚWIAT
DOSTAWCY DLA TIER 1,2 I 3 ORAZ FIRM MONTAŻOWYCH NA CAŁYM ŚWIECIE
NAJWYŻSZA JAKOŚĆ
AWANGARDOWA TECHNOLOGIA
EFEKTYWNOŚĆ PROCESU
NIEZAWODNOŚĆ
BEZPIECZEŃSTWO



GRUPA GH

GH jest jednym z globalnych liderów w branży dźwignicowej i kieruje się następującą maksymą: „nauka i technologia powinna służyć rozwojowi cywilizacji”. Firma nie szczędzi sił, promując zaawansowaną technologię w branży dźwignicowej. Od ponad pół wieku, krok po kroku, GH coraz intensywniej zgłębia swoją wiedzę z zakresu suwnic. Ponadto jest znanym w świecie czołowym dostawcą sprzętu dźwignicowego, części zamiennych i usług.



GH jest firmą rodzinną, która od początku założenia kieruje się takimi zasadami jak: bezpieczeństwo, wydajność, solidność i dbałość o środowisko. Firma dba o to, aby zintegrować wszystkie te elementy na każdym poziomie rozwoju i produkcji swoich urządzeń poprzez konstruowanie produktu przyjaznego użytkownikowi i niewymagającego zbyt częstej konserwacji.



MISJĄ GH jest PROMOWANIE WYDAJNOŚCI I OPŁACALNOŚCI DZIAŁAŃ KLIENTÓW poprzez oferowanie im ROZWIĄZAŃ SZYBICH NA MIARĘ. GH jest nastawione na nieustanne BADANIE I ROZWÓJ oraz jest skoncentrowane na innowacjach, które pozwalają zminimalizować koszty operacyjne klientów i negatywny wpływ produkcji przemysłowej na środowisko.

Decyzją GH projektowanie i wytwarzanie produktów odbywa się we własnym zakresie. Firma promuje komercyjne komponenty, maksymalizując w ten sposób zamienność części i zmniejszając ryzyko klientów końcowych. Stoi za tym jasne przesłanie: wysoka jakość, poprawa doświadczenia użytkowników, minimalizacja ryzyka, najlepsze działanie na rynku.

DOŚWIADCZENIE

Wykwalifikowany zespół GH, dzięki doświadczeniu w projektach na całym świecie, spełnia wymogi firm montażowych w branży przemysłowej i dostawców tier 1, 2 i 3.

ZINTEGROWANE ROZWIĄZANIA

Od fazy projektowej GH oferuje swoim klientom rozwiązania szyte na miarę. Firma MOŻE DOSTARCZYĆ KAŻDĄ SUWNICĘ PROCESOWĄ DLA DANEJ BRANŻY. Rozwiązania te są zintegrowane z pełnym procesem określonym przez klientów.



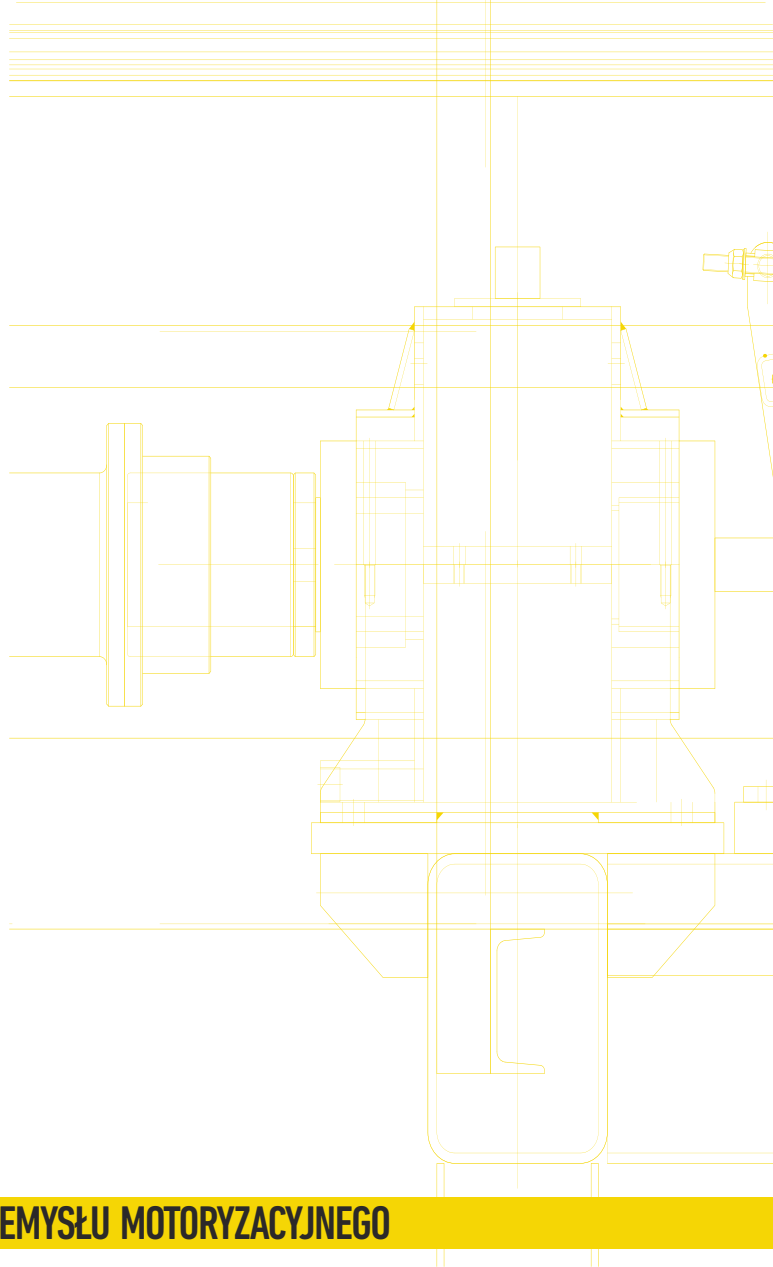
WYDAJNOŚĆ PROCESU

W przemyśle samochodowym wykorzystywane są takie procesy do produkcji części samochodowych jak prasowanie, wytłaczanie oraz walcowanie części i akcesoriów pojazdów samochodowych. Produkty i usługi GH zapewniają pełną optymalizację tych procesów. Klienci w tym wymagającym sektorze mają jeden priorytet: WYDAJNOŚĆ. GH może zapewnić rozwiązania w pełni dostosowane do potrzeb klienta zaprojektowane zgodnie z wymaganiami procesów produkcji klientów w sektorze motoryzacyjnym. Zastosowanie kompleksowych kluczowych rozwiązań pozwala wydłużyć czas pracy suwnic.

WYDAJNE ROZWIĄZANIA

Przemysł motoryzacyjny to jeden z głównych sektorów przemysłowych, w którym firma GH efektywnie spełnia wymogi klientów. Nasze doświadczenie w tym sektorze pozwala nam ulepszyć wszystkie procesy produkcyjne.

Szeroka gama rozwiązań dźwignicowych pozwala na duże oszczędności w kosztach konstrukcyjnych (dojazdy boczne), pracę na osobnych stanowiskach pracy (suwnice konsolowe, żurawie, wózki transportowe) i krótsze cykle pracy (suwnice automatyczne i pół-automatyczne konsolowe kontrolowane sterownikiem PLC), co zmniejsza nakłady inwestycyjne i zwiększa produktywność.



GŁÓWNE ZALETY ROZWIĄZAŃ DOSTĘPNYCH DLA PRZEMYSŁU MOTORYZACYJNEGO

• **Suwnice w pełni automatyczne i pół-automatyczne:** Suwnice kontrolowane sterownikiem PLC zapewniają niezbędne skrócone cykle pracy, unikając nieskutecznej kontroli manualnej. Suwnice te wyposażone są w elektroniczny system antywahaniowy.

• **Dostępna szeroka gama prędkości:** wysoka prędkość podnoszenia (do 15m/min we wciągnikach standardowych) i prędkość jazdy suwnicy (do 100-120m/min) do obsługi dużych powierzchni magazynowych. Prędkość micro (jednostajna) dla precyzyjnego pozycjonowania.

• **Ograniczenie strefy:** ochrona powierzchni, eliminacja ludzkich błędów i uniknięcie uszkodzeń sprzętów, czy urazów personelu.

• **Synchronizacja podnoszenia:** kontrola poprzez enkoder chroni przed osunięciem ładunku i zapewnia jego precyzyjny i bezpieczny transport, w przypadku występowania dwóch lub więcej punktów ładunku.

• Ogranicznik udźwigu w standardzie:

- Czarna skrzynka – zapis ładunków i przeciążeń urządzenia dźwignicowego
- Kontrola okresu bezpiecznej pracy
- Aktywacja alarmu przeglądu
- Kontrola przegrzania silnika na podnoszeniu
- Kontrola startu i zatrzymania podnoszenia ładunku, która pozwala na wyeliminowanie nagłych ruchów i wydłuża żywotność silnika i hamulców.

• Panel sterowniczy wyposażony jest w ekran na którym pokazane są informacje z czarnej skrzynki.

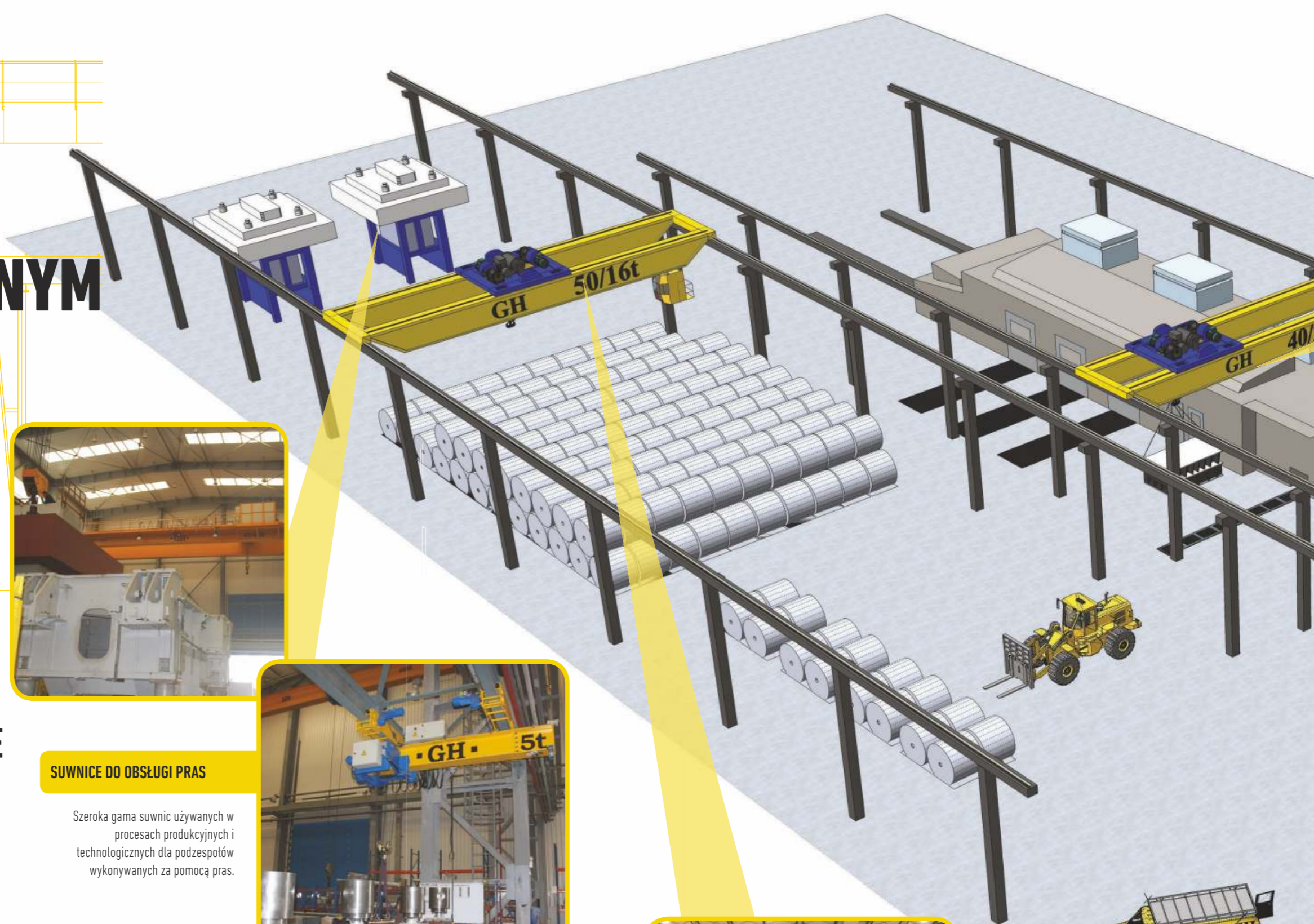


SUWNICE DO OBSŁUGI MATRYC W PROCESIE TŁOCZENIA – WSZECHSTRONNOŚĆ ROZWIĄZAŃ

HYUNDAI HYSCO (Rosja) podniósł swoją wydajność i bezpieczeństwo w zarządzaniu magazynem rolek blach stalowych poprzez wdrożenie rozwiązania zaproponowanego przez GH, w którym kombinacja suwnic pół-automatycznych z wózkami transportowymi, poruszającymi się po szynie, usprawniła cykl pracy o około 20% w porównaniu z obsługą manualną.

Należy zwrócić uwagę na fakt, że GH może zaoferować własne urządzenia lub dostosować się do istniejących, czy zaproponowanych przez naszych klientów, co ułatwia współpracę.

SUWNICĘ W PRZEMYSLE MOTORYZACYJNYM



GH

TWÓJ PARTNER W BIZNESIE

GH zdaje sobie sprawę, jak ważną rolę odgrywa sprawność suwnic. Zarówno dział handlowy jak i zespół inżynierów bierze pod uwagę takie kluczowe elementy jak zakres pracy, suwnice rezerwowe i pełny cykl pracy. Oferta GH obejmuje suwnice automatyczne wyposażone w podzespoły zaawansowane technologicznie w celu zoptymalizowania zysku klientów.

SUWNICE DO OBSŁUGI PRAS

Szeroka gama suwnic używanych w procesach produkcyjnych i technologicznych dla podzespótów wykonywanych za pomocą pras.

SUWNICE DO PRZENOSZENIA ROLEK BLACH STALOWYCH

Suwnice ze standardowym wciągnikiem, zawierają potrzebne opcje takie jak praca w pół-automacie. Odpowiednie narzędzia oraz trawersy przystosowane do przenoszenia rolek blach stalowych.

TYPOWE INSTALACJE

SUWNICE DO OBSŁUGI MATRYC W PROCESACH TŁOCZENIA

W tego typu suwnicach często na wciągnikach wykorzystywane są haki dwurożne. W procesie tłoczenia bardzo istotna jest wydajność, a szeroki zakres prędkości suwnic wykonywanych przez naszą firmę daje satysfakcjonujące rozwiązania.

SUWNICE W PROCESIE WYTWARZANIA CZĘŚCI

Specyficzne procesy wymagają niestandardowych i specjalnych rozwiązań. Suwnice wyposażone w funkcję mikro prędkości, czy suwnice podwieszane są przykładami tego jak rozumiemy Państwa potrzeby.

SUWNICE DO MONTAŻU SAMOCHODÓW

Niektórzy producenci oryginalnego wyposażenia potrzebują wciągników linowych o udźwigu do 20T. W naszej ofercie znajdują Państwo także wciągniki łańcuchowe o podobnym udźwigu.

SUWNICE DO OBSŁUGI PRAS (TIER 2-3)

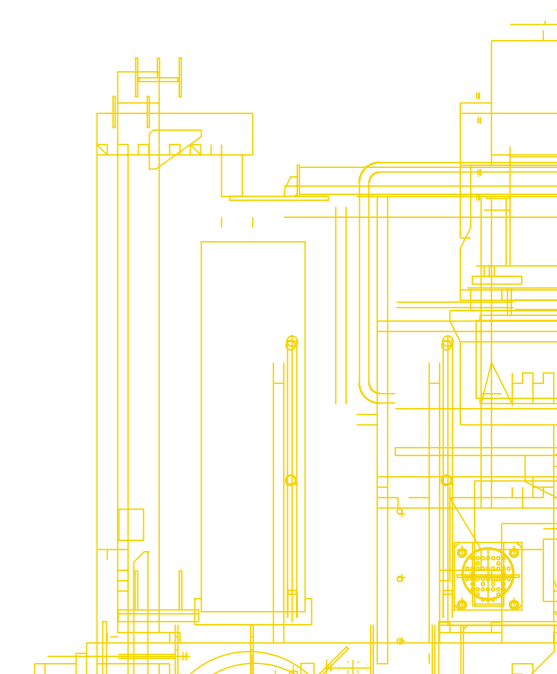
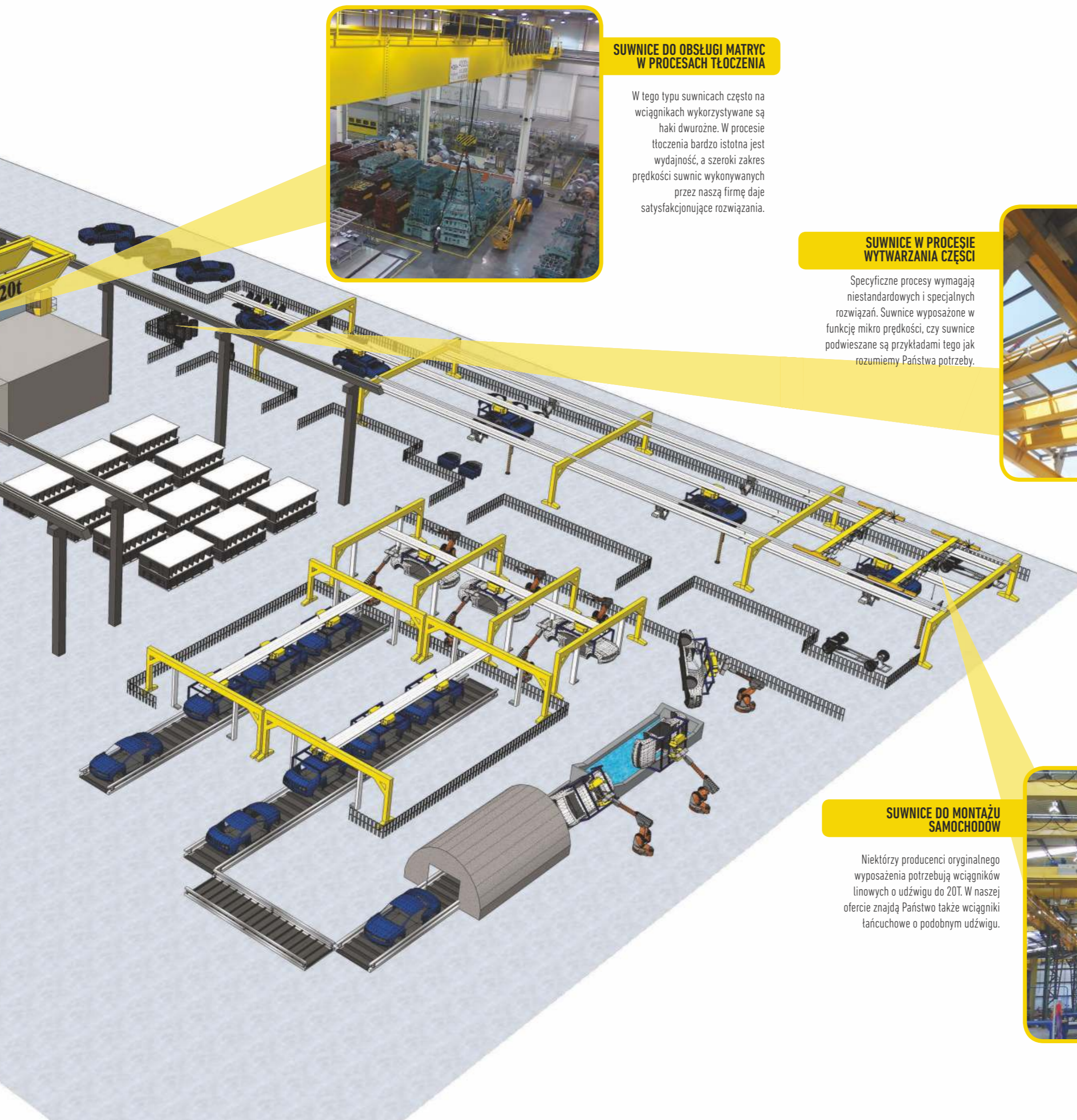
Produkcja samochodów
Montaż samochodów

SUWNICE W PROCESIE WYTWARZANIA CZĘŚCI (TIER 1-2)

Wciągnik serwisowy do suwnicy automatycznej
Suwnice z otwartą wciągarką

SUWNICE DO MONTAŻU SAMOCHODÓW (producenci oryginalnego wyposażenia)

Suwnice do rolek bębnowych blach stalowych
(Tier 1)
Suwnice do montażu samochodów





SHENYANG (CHINY)

GESTAMP



KUNSHAN (CHINY)

FAGOR ARRASATE



BARCELONA (HISZPANIA)

SEAT



INGOLSTADT (NIEMCY)

AUDI



ST. PETERSBURG

HYUNDAI MOTOR

DOŚWIADCZENIE



SAO PAULO (BRAZYLIA)

HYUNDAI



SAO PAULO (BRAZYLIA)

VOLVO



KIROV (ROSJA)

PIRELLI



ST. PETERSBURG (ROSJA)

HYUNDAI HYSKO



WRZESNIA (POLAND)

GESTAMP



NIEZAWODNOŚĆ

Suwnice GH są znane ze swojej trwałości i niezawodności, które są najważniejszymi czynnikami w każdej branży, szczególnie w przypadku suwnic w przemyśle motoryzacyjnym. Cały proces oparty jest głównie na tych suwnicach i tylko użycie najlepiej działających urządzeń jest w nim dopuszczalne.

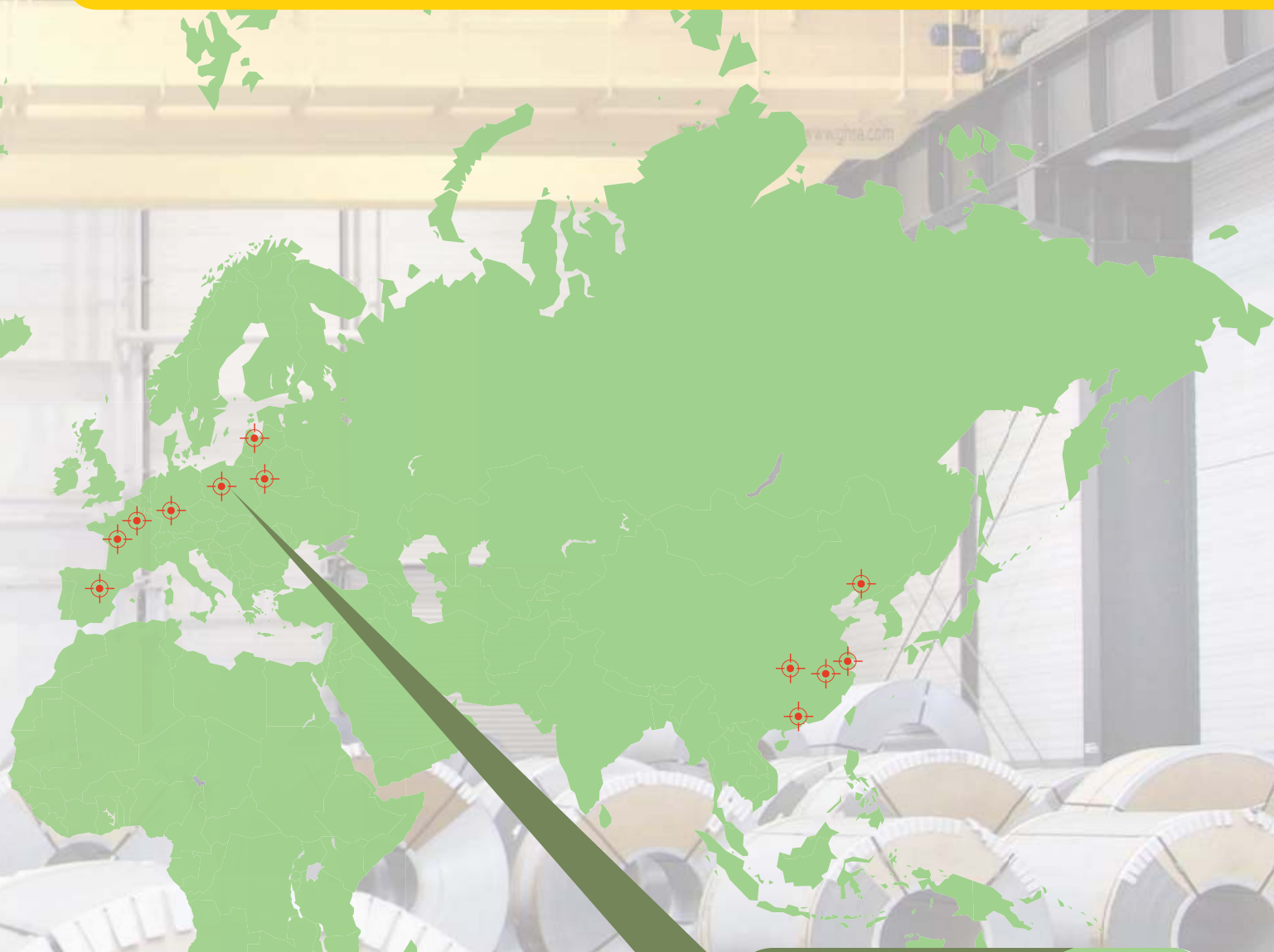
SERWIS

Serwis i konserwacja są niezwykle ważną kwestią w strategii operacyjnej GH. Suwnica powinna podlegać stałej kontroli i regularnym przeglądom konserwatorskim, w celu wyeliminowania przestojów i zminimalizowania kosztów operacyjnych wpływających na zysk Klientów. GH tworzy projekty o wysokich standardach i dostarcza produkty najwyższej jakości. Wymagania GH dotyczące dodatkowych opcji, redukcji kosztów konserwacji oraz wydłużenia żywotności suwnicy są wyższe niż wymagania większości firm konkurencyjnych.

BEZPIECZEŃSTWO

GH dba nie tylko o bezpieczeństwo urządzenia dźwignicowego, czy też samego ładunku, ale także o zwiększenie bezpieczeństwa całego systemu produkcyjnego.

LOKALIZACJE MIĘDZYNARODOWYCH REFERENCJI

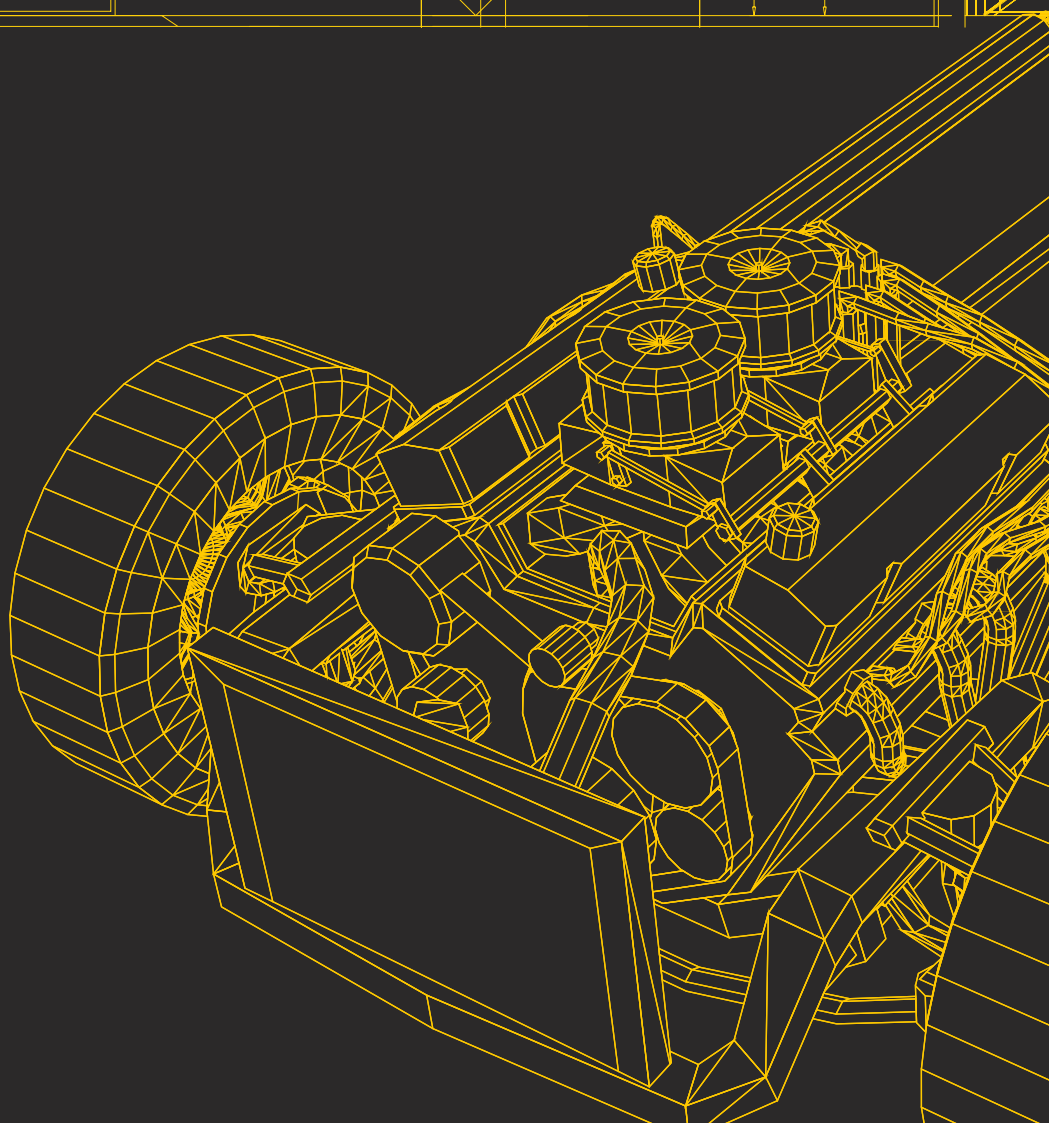
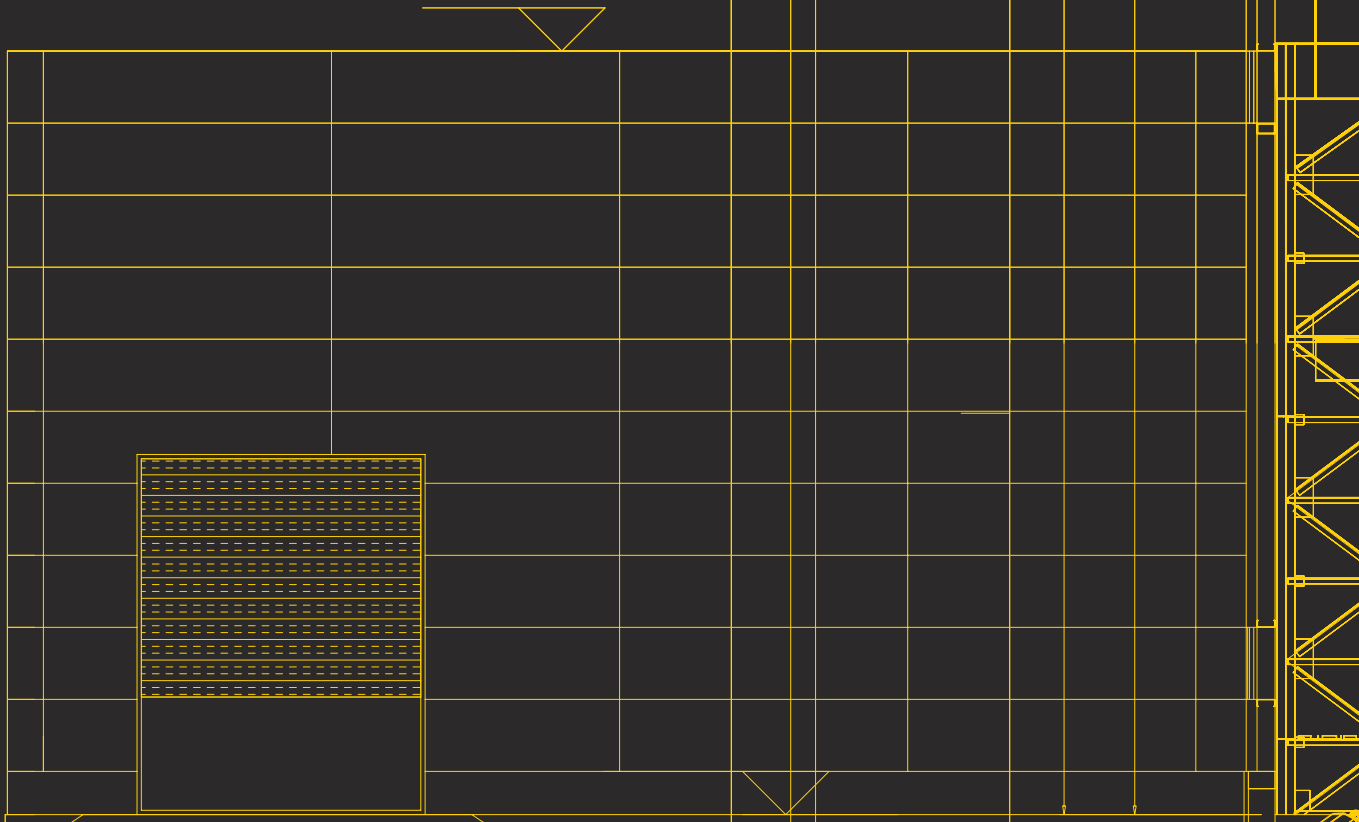


POLSKA



GH

CRANES & COMPONENTS



GH CRANES SP. Z O.O.

Ul. Górnicza 2b
42-100 Kłobuck
tel: (+48) 34 359 73 17
fax: (+48) 34 359 84 10

intertech@ghsa.pl
www.ghsa.pl